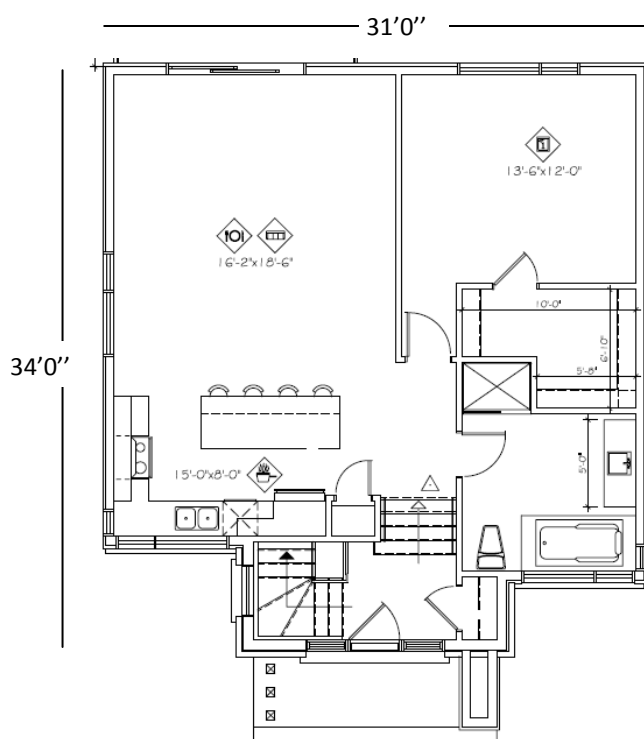




ULTRA



SUPERFICIE HABITABLE : 979 PI2	
Entrée : 5'0"x4'0"	Salon : 16'2"x9'3"
Cuisine : 15'0"x8'0"	Chambre 1 : 13'6"x12'0"
Salle à manger : 16'2"x9'3"	Walk-in : 10'0"x6'10'
Salle de bain : 10'0"x8'0"	



LES HABITATIONS
JONATHAN ROY
 confort & qualité