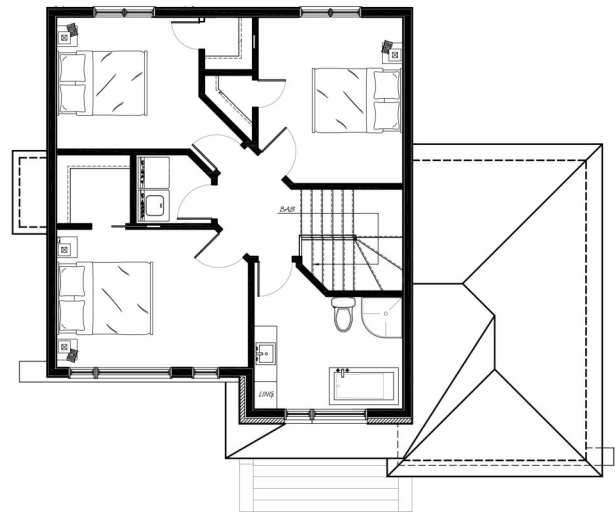
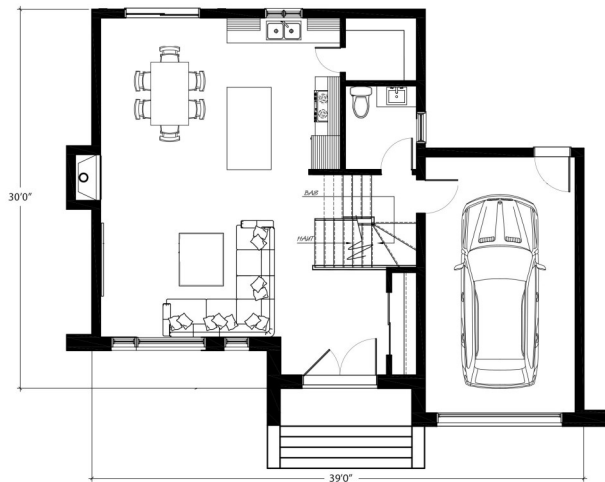




URBAINE
GARAGE



SUPERFICIE HABITABLE : 1 512 PI²

Entrée : 8'5''x8'0''	Salon : 17'0''x13'2''	Chambre 1 : 14'0''x10'0''	Chambre 3 : 10'4''x9'6''
Cuisine : 9'0''x12'0''	Salle d'eau : 5'8''x6'8''	Chambre 2 : 10'6''x12'0''	Salle de bain : 10'9''x8'2''
Salle à manger : 10'0''x11'10''	Garage : 12'0''x20'4''		



LES HABITATIONS
JONATHAN ROY

confort & qualité