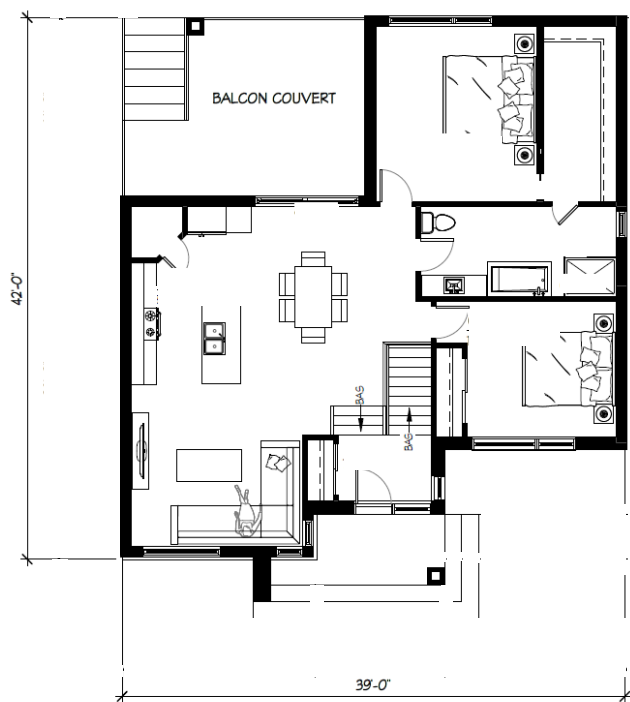




# VICTORIA



## SUPERFICIE HABITABLE : 1 219 PI<sup>2</sup>

Entrée : 7'3" x 5'0"

Salon : 13'4" x 12'6"

Cuisine : 9'4" x 13'10"

Chambre 1 : 12'6" x 13'6"

Salle à manger : 12'10" x 15'6"

Chambre 2 : 11'6" x 10'6"

Salle de bain : 15'2" x 7'0"

Balcon : 14'0" x 14'0"



LES HABITATIONS  
**JONATHAN ROY**

confort & qualité